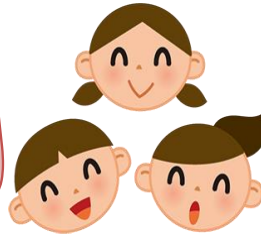


# スクラム



甲府市立舞鶴小学校

令和3年4月26日

第2号

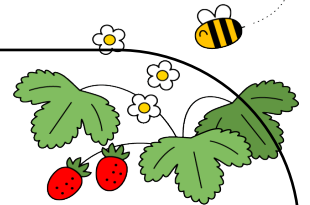


## 有意義な連休を！

校庭の桜の木にもすっかり若葉が生い茂り、清々しい新緑の季節になってきました。子どもたちは4年としての自覚をもち、3年生のお手本になろうと張り切って活動しています。落ち着いて学習に取り組んだり、元気に運動に励んだりしている姿からは頼もしさを感じられます。

さて、今週末から子ども達にとってはうれしいゴールデンウィークのためお休みが続きます。新学年での学校生活にも慣れ始め、生活リズムが整い始めたところでのお休みとなります。これまでの緊張感から解放され、思い切り体を動かしたりさわやかな空気をたっぷりと吸い込んだりと、ゆったりリラックスした気分充電してもらいたいと思います。ただし、自転車の乗り方、遊ぶ場所、遊び方等、ご家庭で今一度話し合い確認をしていただくとありがたいです。行動範囲も広がり始める4年生。子どもだけで遊びに出かけることもあるかもしれません。ぜひ、安全に気をつけて有意義な連休をお過ごしください。連休明けには、全員が元気に顔を合わせ、またがんばれるよう、ご家庭での応援をよろしくお願いします。

### お知らせとお願い



#### ☆ノート・筆箱の確認

学習に必要なノートと筆箱の中の整理を再度お願いします。ノートは、国語・漢字練習・算数・理科（追加します）・社会の5冊が必要です。3年生までのものを使い切って新しいものを用意する際には次の規格のものが良いです。「気づいたらノートが終わってしまいました。」という話をときどき耳にします。残り数ページの時に、早めに家の人に言うように話しました。事前に用意をお願いします。

**国語：12行 漢字練習：104字（13マス×8行） 算数：理科：社会：10mmマス（5mm方眼）**

今使っている連絡帳を使い終わりましたら、縦罫14行にしてください。

また、筆箱の中には、鉛筆5本（Bか2B）・よく消える消しゴム・赤鉛筆または赤のボールペン・青鉛筆または青のボールペン・マーカーペン1本・名前ペン・15cmくらいの定規の用意をお願いします。学習に集中するようキャラクター商品等ではなく、シンプルで機能的な物をご購入ください。また、必要ないものは持たせないようご協力ください。

#### ☆図工の材料の用意をお願いします

2組はすでに取り組んでいますが、5月の図工は、ビー玉をコロコロ転がす「コロコロガーレ」の学習（教科書P12・13.）です。浅い箱（一辺が20cm～30cm程、深さ3cm～6cm程）や厚紙、モール、ボンドなど、教科書を見ながら各自必要なものを用意しておいてください。なお、ビー玉と片面波段ボール紙は学校で用意します。ご協力よろしくお願いします。

#### ☆自学ノートについて

すでに始めている児童もいますが、自学ノートの取り組みを進めていきたいと思っています。使いかけのノートがある場合はそちらを先に使い、新しく購入する場合は、**5ミリ方眼**を用意してください。進め方については、学校で指導していきます。

#### ☆林間学校・修学旅行中の登校について

5年生が5月21日（金）・22日（土）の2日間林間学校、代休24日（月）に、6年生が11月3日（水）・4日（木）・5日（金）の3日間修学旅行に出かけます。4年生がその期間だけ班長になる児童もいますので、気をつけて登校できるように声かけをお願いします。

## ■5月の行事予定■



日	曜	行事	持ち物等	下校	
6	木	眼科検診	月曜セット	3:50	
7	金	児童総会	【2組の持ち物】ねん土・ねん土板, 図書袋, 習字セット 【1組図工の持ち物】コロコロガーレの材料	3:50	
10	月		上げき以外の月曜セット	3:50	
11	火	短縮日課5校時 甲教協	図書袋(1組)	2:10	
12	水			3:20	
13	木	耳鼻科検診	習字セット(1組)	3:50	
14	金	<div style="border: 1px solid black; padding: 5px;"> <p><b>5月の集金</b></p> <p><b>引き落とし日 5月17日</b></p> <ul style="list-style-type: none"> <li>・給食費 9,400円</li> <li>・積立金 1,500円</li> </ul> <p style="text-align: center;">合計 10,900円</p> </div>	図書袋・習字セット(2組)	3:50	
17	月		月曜セット	3:50	
18	火		演劇教室	図書袋(1組)	3:00
19	水			【1組図工の持ち物】ねん土・ねん土板	3:20
20	木		内科検診	習字セット(1組)	3:50
21	金	5年林間学校1日目	図書袋・絵の具セット(2組)	3:50	
24	月	5年林間学校の代休	月曜セット	3:50	
25	火		図書袋(1組)	3:00	
26	水	尿検査一次	 <p>ビニール袋に入れて尿の容器をわすれずに持ってきましょう。</p>	3:20	
27	木			習字セット(1組)	3:50
28	金		図書袋・習字セット(2組)	3:50	
31	月	前期教育実習開始	月曜セット	3:50	

## ■6月の主な行事予定■

1日(火) クラブ活動 3:50頃下校	22日(火) 短縮5校時 甲教協
3日(木) 児童引き渡し訓練	地域連携挨拶運動(24日まで)
8日(火) 尿検査二次	24日(木) 春の校外学習(雨天決行)
14日(月) プール開き(6年) 未定	25日(金) P学校委員会
15日(火) クラブ活動	28日(月) 授業参観・学年学級懇談会(あおぞら・けやき)
21日(月) 授業参観・学年学級懇談会(1・4年)	30日(水) 歯科検診

## 学習予定



国語	話し方や聞き方から伝わること・アップと ルーズで伝える・カンジーはかせの都道府 県の旅1	音楽	プパポ・エーデルワイス
		図工	コロコロガーレ・ねん土・わすれられ ない気持ち
書写	点画の筆使い「左右」	体育	ボール投げ運動・鉄棒運動
社会	ごみはどこへ	道徳	礼儀・国際理解・伝統と文化の尊重, 国や郷土を愛する態度・個性の伸長
算数	グラフや表を使って調べよう わり算のしかたを考えよう		外国語
理科	天気と気温・電流のはたらき	学活	気持ちよい言葉づかい
総合	身の回りの環境について		

